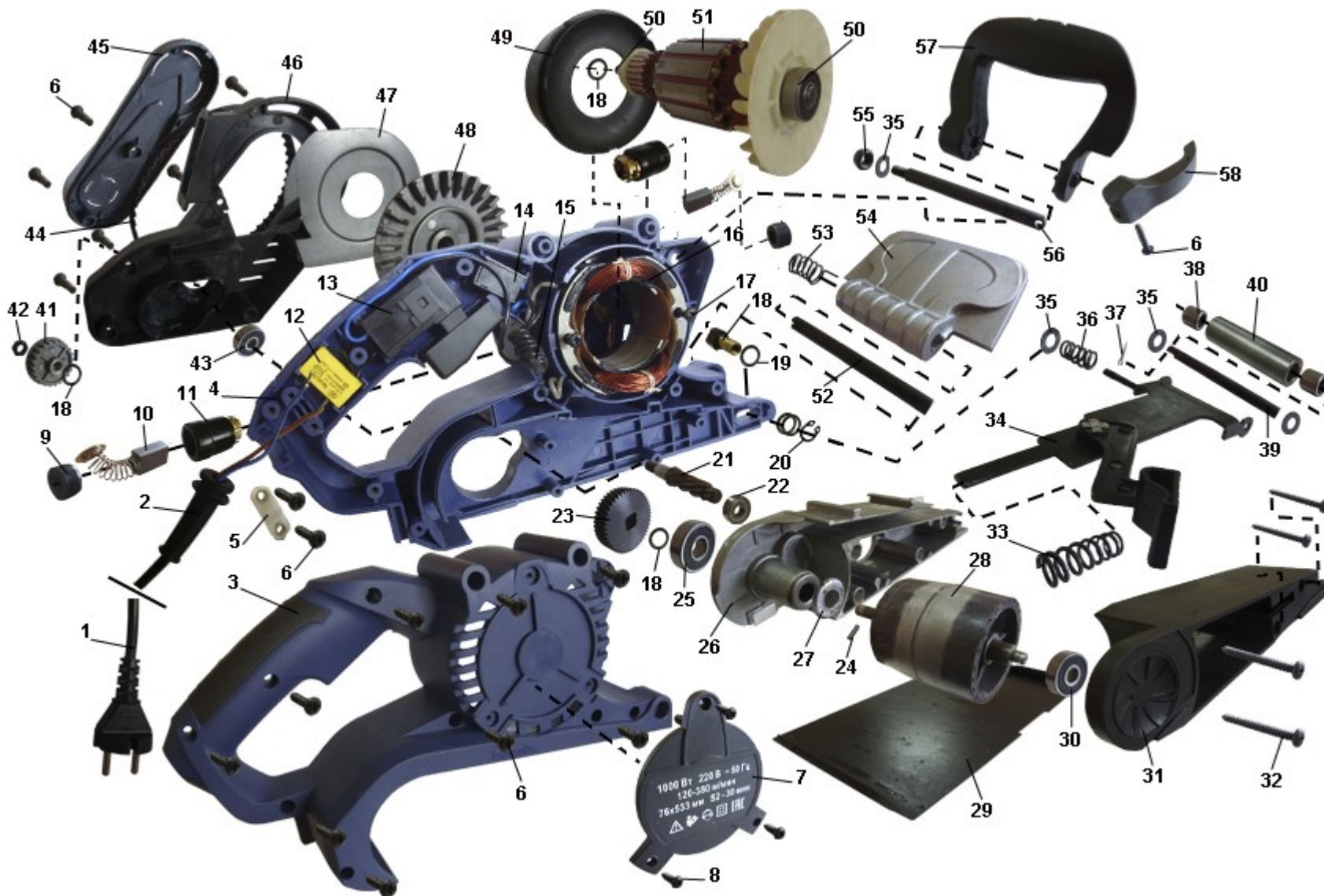


Перечень основных деталей и узлов машины ручной электрической ленточношлифовальной МШЛ-1 У

Утверждаю  
Технический директор

Анисенков О.А.  
“ 2 ” октября 2015г.



13	Выключатель 8А, 250 В	1
14	Регулятор об. 6А, 250 В	1
15	Дроссель	1
16	Статор с 2мя кольцами	1
17	Винт «саморез» 5x50	2
18	Регулировочный винт	1
19	Шайба дистанционная 8	6
20	Кольцо стопорное 7	1
21	Вал-шестерня	1
22	Подшипник 606 Z (6x17x7)	1
23	Колесо зубчатое Z=46	1
24	Штифт 3x10,7	1
25	Подшипник 608 RZ (8x22x7)	1
26	Основание	1
27	Шайба специальная 10	1
28	Валик ведущий	1
29	Подошва	1
30	Подшипник 626 RZ (6x19x6)	1
31	Крышка основания	1
32	Винт «саморез» 4x40	4
33	Пружина 2,3x16x45	1
34	Кронштейн натяжения ленты в сборе	1
35	Шайба дистанционная 6	4
36	Пружина 1,2x8x16	1
37	Штифт	1
38	Подшипник игольчатый НК 0609	2
39	Ось ведомого валика	1
40	Валик ведомый	1
41	Шкив ведомый	1
42	Гайка М6	1
43	Подшипник 627 RZ (7x22x7)	1
44	Ремень	1
45	Кожух ремня	1
46	Кожух ведущего шкива	1
47	Фланец	1
48	Ведущий шкив (М8 левая рез.)	1
49	Диафрагма	1
50	Подшипник 608 RZ (8x22x7)	2
51	Якорь	1
52	Ось крышки	1
53	Пружина специальная	1
54	Крышка	1
55	Гайка М6 самоконтрящаяся	1
56	Ось ручки	1
57	Ручка	1
58	Зажим	1

Зам тех директора  
Козлов П.А.

Главный-конструктор  
Петров В.Г.

Поз.	Наименование	Кол.
1	Шнур 2x1,0 2м	1
2	Трубка защитная	1
3	Корпус правый	1
4	Корпус левый	1
5	Пластина прижимная	1

6	Винт «саморез» 4x15	22
7	Накладка	1
8	Винт «саморез» 3x10	3
9	Пробка-заглушка	2
10	Щетка 6x10x15	2
11	Щеткодержатель	2
12	Конденсатор 22 мкФ, 275 В	1