

**Перечень основных деталей и узлов  
газонокосилки ГРЭ-0,6**

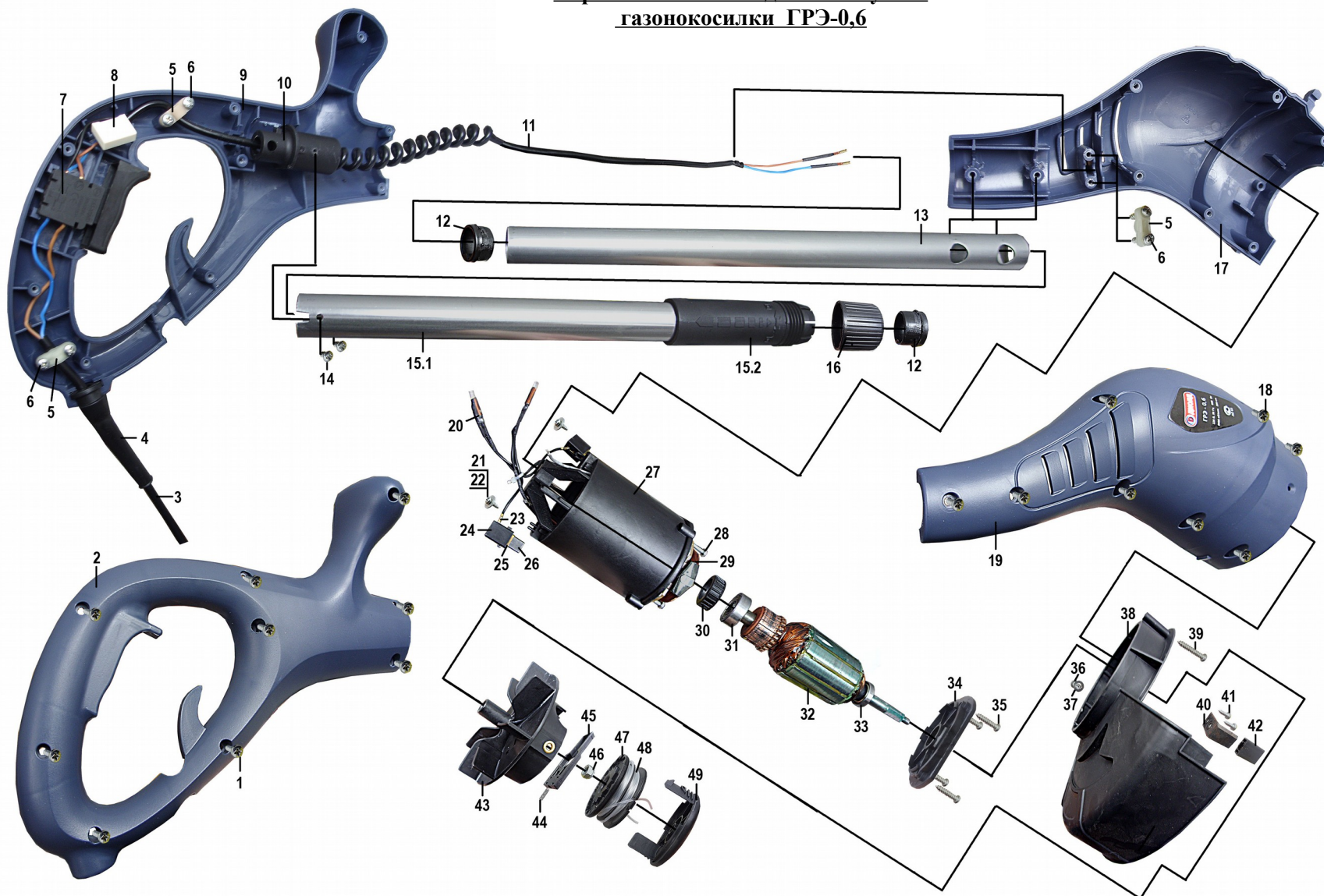
Утверждаю  
Технический директор

\_\_\_\_\_  
" " \_\_\_\_\_ Яковлев Г.В.  
2009г.

Согласовано

Главный технолог  
Кудряшов Л.А.

Инженер-конструктор  
Петров В.Г.



П.	Наименование	К
1	Винт (саморез) 4x16	9
2	Полуручка правая	1
3	Электрошнур	1
4	Трубка защитная	1
5	Пластина прижимная	3
6	Винт (саморез) 4x15	6
7	Выключатель	1
8	Конденсатор	1

9	Полуручка левая	1
10	Втулка	1
11	Кабель - удлинитель	1
12	Заглушка	2
13	Нижняя штанга	1
14	Винт (саморез) 4x9	2
15.1	Верхняя штанга в сборе	1
15.2	верхняя штанга зажим	1

16	Втулка резьбовая	1
17	Корпус левый	1
18	Винт (саморез) 4x16	8
19	Корпус правый	1
20	Контакт	2
21	Винт (саморез) 3x10	2
22	Шайба 3	2
23	Наконечник	2
24	Корпус щеткодержателя	2

25	Щеткодержатель	2
26	Щетка (6x9x10)	2
27	Корпус электропривода	1
28	Винт (саморез) 4x60	2
29	Статор	1
30	Втулка резиновая	1
31	Подшипник 608 Z (8x22x7)	1
32	Якорь	1
33	Подшипник 6900 Z (10x22x6)	1
34	Крышка	1
35	Винт (саморез) 4x16	4
36	Винт (саморез) 4x14	1
37	Шайба 4	1
38	Кожух защитный	1
39	Винт (саморез) 4x24	1
40	Нож	1
41	Винт (саморез) 4x13	2
42	Кожух ножа	1
43	Корпус бобины	1
44	Пружина (4,1x22x0,5)	1
45	Стопор	1
46	Гайка М6	1
47	Бобина	1
48	Леска	1
49	Крышка бобины	1